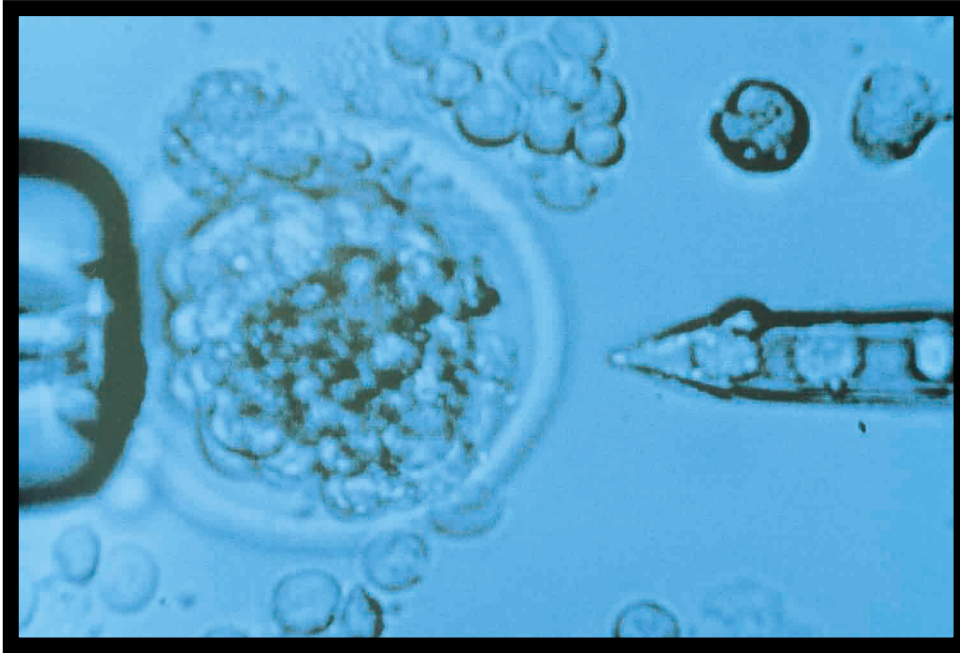


# Drelloscopie®



显微镜下的强光照明

## 高精度

DRELLOSCOP 3244 频闪仪结构紧凑，装有配备数字测量值显示器的供电/控制装置，其整装入 2/3 19" 的台式机箱内，带有点目标闪光灯及连接光传送器的光适配器。闪光频率既可在内部可通过手动调节来控制，也可在外部通过 500 mV 以上的电脉冲或通过可选装的脉冲发生器调节。

外部控制情况下，闪光频率可通过"PHASE"功能延迟触发，并以数字形式显示延迟角。

该频闪仪除了具有"PHASE"（移相）功能外，还具有"SLOW MOTION"功能。"SLOW MOTION"功能可慢速显示物体运动，并以数字方式显示物体运动周期持续时间。该系统由主电源供电

### 高照明功率

通过16位微控制器快速采集测量值，数值精确度高，分辨率高

配备五位测量值显示器

采用坚固的屏蔽设计

主电源设计为带有电隔离

两年保修（灯管除外）

## 显微及内窥用点目标频闪仪

DRELLOSCOP 3244 点目标频闪仪开发用小面积进行强光聚束照明，以便在观测周期性和准周期性的旋转和振动时，使物体看起来如同静止一般。

该频闪仪可与各种光传送器连接，可实现对狭窄通道或机箱内（如泵、气轮机）的快速运动进行频闪分析，单图像记录及转速测量。

光传送器还可用作冷光源，以观测易爆区域。

### 应用：

- 技术产品研发及高校教学
- 机械设计
- 船舶制造：气穴现象的研究

## 产品详细说明

### 技术说明

■ 闪光频率控制：在内部通过微控制器调节；通过旋钮调节；在外部可通过下列方式控制：通过  $0.5\text{ V} \dots 30\text{ V}_p$  的正脉冲，脉冲间隔率  $\leq 1:1$ ，通过  $1\text{ V} \dots 60\text{ V}_{pp}$  的正弦电压，通过反光屏、接近开关及闭合接点；此外，还可通过下列方式控制：光耦合器；电子移相器（可实现  $0 \dots 360^\circ$  的像移）。在内外控制情况下：物体或者如同静止一般，或者以可调的旋转时间连续旋转（慢动）。

■ 闪光频率范围：在内外控制情况下为  $30 \dots 25,000\text{ min}^{-1}$  或  $0.5 \dots 416\text{ s}^{-1}$

■ 测量值显示：

5位，7段式LED显示器，高  $12\text{ mm}$ ，红色，浮点式，在内部及外部控制情况下以  $\text{min}^{-1}$ ， $\text{s}^{-1}$ 或度为单位进行显示

■ 分辨率：  
5位，角度显示优于  $0.1^\circ$

■ 测量基准的精度：  
 $0.001\%$  (石英时间基准)

■ 灯管：白色氙灯管，具有近乎点状的放电间隙，插入式光适配器，其光增益约为  $5:1$ ，可与光传送器连接

■ 闪光能量：  
既可根据不同的闪光频率自动调节，亦可分四档手动调节。最低为  $0.15\text{ 焦/闪}$ ；持续可以高达  $25,000\text{ min}^{-1}$  或  $416\text{ s}^{-1}$  的频率连续工作，最高为  $2\text{ 焦/闪}$ ；可以高达  $1,000\text{ min}^{-1}$  或  $16.6\text{ s}^{-1}$  的频率连续工作

■ 闪光的半强度宽度：  
最小约  $1\text{ }\mu\text{s}$  ( $0.15\text{ 焦/闪}$ )，最大约  $5\text{ }\mu\text{s}$  ( $2\text{ 焦/闪}$ )

■ 供电电压：  
01型： $230\text{ V}$  ( $+10/-15\%$ )； $40-60\text{ Hz}$ ；  
02型： $115\text{ V}$  ( $+10/-15\%$ )， $40-60\text{ Hz}$

■ 功率消耗：最大为  $70\text{ VA}$

■ 保险丝：  
安全熔断线及热过流脱扣器

■ 允许的环境温度(工作时)：  
 $0^\circ\text{C} \dots +50^\circ\text{C}$

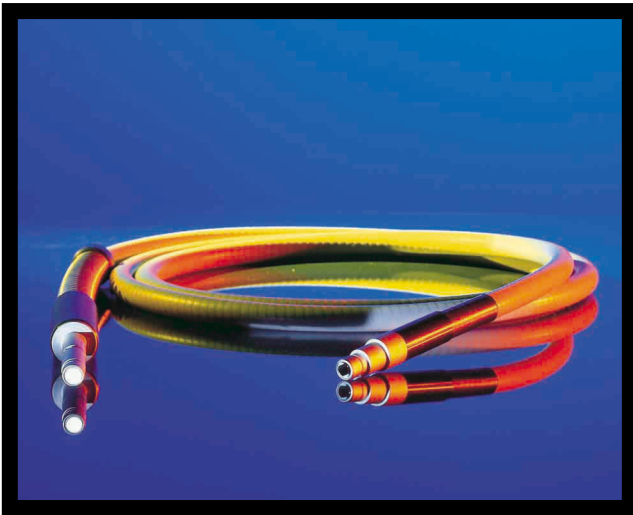
■ 允许的储存温度：  
 $-20^\circ\text{C} \dots +70^\circ\text{C}$

■ 机箱：  
 $2/3\ 19''$  的轻质金属标准机箱，采用便于维护的半壳式设计，带手柄

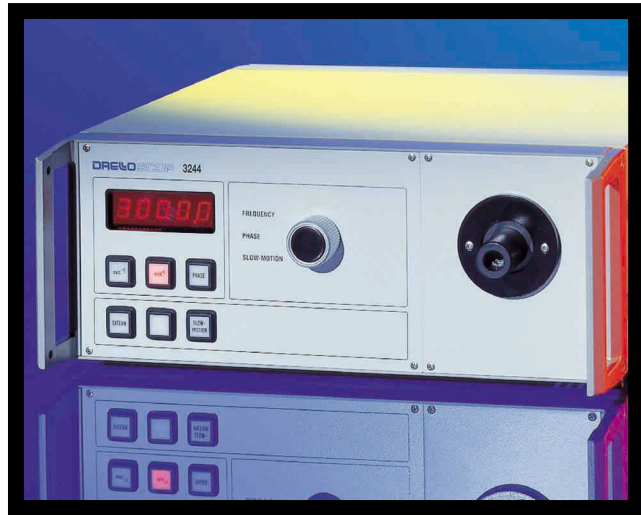
■ 尺寸/重量：宽= $313\text{ mm}$ ，高= $313\text{ mm}$ ，长= $240\text{ mm}$ /约  $7\text{ kg}$

■ 推荐附件：备用灯管

■ 选装件：LS 5016/8-L 反光阻挡层，NJ2/8-L及NJ5/8-L 接近开关；光传送器：各种专门用于显微及内窥应用或专门用于易爆区域的光传送器



对物体进行照明的光传送器



DRELLOSCOP 3244 点目标频闪仪

### 可订做：

- RS 232接口
- 外部同步及在内外控制情况下的闪光频率范围可根据顾客要求进行调整
- 外部同步驱动分频器
- 带有模拟输出端 ( $0.1 \dots 10\text{ V}$ )，以供连接绘图机